



E S E N C I A L



QUINTAS

# El Lazo

Víctor Jara

**VICTOR JARA**

EL APARECIDO - EL LAZO - QUE ALEGRES SON LAS OBRERAS - DESPEDIMIENTO DEL ANGELITO - SOLO EN ALGUN LUGAR DEL PUERTO - ASI COMO HOY MATAN NEGROS - EL AMOR ES UN CAMINO QUE DE REPENTE APARECE - CASI CASI - CANCION DE CUNA PARA UN NIÑO - PAGO - ROMANCE DEL ENAMORADO Y DE LA MUJER - AY MI PALOMITA

Sin precedentes alguna, la presentación de este disco, planada y reverta, viene a dar, en forma de desafío, una imagen gráfica de la personalidad artística de Víctor Jara y del significado de su música.

El impacto de la problemática del mundo de hoy, el hombre encerrado en el círculo férreo de un determinismo compuesto de hechos alucinantes, de estadísticas y asesinos que adquieren consistencia real, de recordada lucidez, de publicidad que inventa hamacas de hombres nervios que, en la publicidad ignora, de "la mujer moderna" del hombre esa heroicidad. La guerra masquista, la búsqueda, la lucha sin final, el idealismo abortado por la computadora electrónica. El hombre en busca de nuevas verdades, aferrándose a la necesidad de sobrevivir... Pero detrás del mensaje, hoy una simplicidad campesina, una ternura infinita en la comunicación directa con el hombre del pueblo. El valorio del angelito, la canción clásica de amor, el bailecito indígena, el monólogo de homenaje al viejo artesano que traza lazos de hiento. La voz cargada de emoción de Víctor Jara es ya una verdad "per se", que se oculta con el tono de compromiso del contenido de las canciones.

Víctor Jara es un artista completo con un sólido respaldo cultural, que anticipa con notable elocuencia la orientación del hombre actual y reafirma los valores inalterables del hombre de siempre.

R. NOUZEILLES (Director Artístico)

Carátula: J. Palomo  
Foto: Patricio Guzmán

ALTA FIDELIDAD 33<sup>1/2</sup> RPM, LONG PLAY

Mercos Registrado. Fabricado y Distribuido por Industrias Eléctricas y Musicales, Osdon, S. A. - Casilla 186-D - Santiago (Chile)

<http://discotecanacionalchile.blogspot.cl/>

LDC-36637

Canción, voz y guitarra tal y como en el disco Víctor Jara 1967  
Quena, bajo, percusión y algunos acordes  
según Inti-Illimani 2006  
Tonalidad original : SI<sub>m</sub> (gtr : capo 2)  
y D<sub>Om</sub> (capo 3) en vivo.  
Tonalidad Inti y aquí : Rem (gtr : capo 5)

# El Lazo

Victor Jara  
(1932 - 1973)

Víctor Jara, album nº3 *Victor Jara*, Odeón 1967  
Inti-Illimani Histórico, album *Esencial*, Macondo 2006

## Introducción (Recitativo - coro)

Cuan - do el sol se in - cli - na - ba, lo en - con - tré,  
*Armonio, contrabajo (arco)* Si<sub>b</sub> maj7/Ré Ré m

Gt V.J.

Charango

en un ran - cho som - brí - o, de Lon - quén,  
L<sub>a</sub> m7/Ré Ré m

Gt V.J.

Chgo

en un ran - cho de po - bres, lo en - con - tré,  
Sol m Si<sub>b</sub> maj7(add#11)

Gt V.J.

Chgo

cuan - do el sol se in - cli - na - ba, en Lon - quén.  
Ré m

Gt V.J.

Chgo

Gt V.J.

Gt H.S.

Bajo

2 Bbos

*pp*

**Estrofas 1 - 3**

El Lazo

LAZO-3

Ré m Sib Ré m Sib El Lazo Ré m Sib Ré m Sib Ré m Sib

1. Sus ma-nos sien-do tan vie - jas e-ran fuer - tes pa'tren - zar,

e-ran ru - das y e-ran tier - nas con el cue - ro'el a-ni - mal.

Ré m Fa maj7 Fa maj7 Ré 7/Fa# Solm Ré m Sib

2. El la-zo co-mo ser-pien - te se en-ros-ca-ba en el no gal

Ré m Sib Ré m Sib Ré m Sib Solm/Ré Sib Ré m Sib

y en ca - da la - zola hue - lla de su vi-da y de su pan.

Ré m Fa maj7 Ré 7/Fa# Solm Ré m Do

3. Cuán - to tiem-po hay en sus ma-nos y en su a pa-ga - do mi - rar.

Ré m Do Ré m Do Ré m Do Ré m Do Solm/Ré Do Ré m Do

Y na-die ha di-cho: es-tá bue - no, ya no de-bes traba - jar.

Ré m Fa Ré 7/Fa# Ré 7/La Sib maj7 Do 6 Ré m

Ré m Fa/Ré Ré 7 Solm/Ré Ré m





**Estrofas 5 - 7**

Ré m Sib Ré m Sib Ré m Sib Ré m Sib Ré m Sib

5. Sus **la**-zos han **re**-co-**rr**i - do **sur** y **nor** - te, **ce**-**rro** y mar,

Ré m Fa maj7 Fa maj7 Ré 7/Fa# Solm Ré m Sib

pe-ro el **vie**-jo la dis-tan - cia nun - ca la su-po-ex-**pli**-car.

Ré m Sib Ré m Sib Ré m Sib Solm Sib Ré m Sib

6. Su **vi**-da de-**ja** en los **la** - zos a - **fe**-rra-**dos** al no - gal,

Ré m Fa maj7 Ré 7/Fa# Ré 7/La Sib maj7 La m/Do Ré m Do

des-pués lle-ga-rá la **muer** - te y tam-**bién** lo **la**-cea - rá.

Ré m Do Ré m Do Ré m Do Solm Do Ré m Do

7. Qué **im**-por-ta si el **la**-zo es **fir** - me y du-ra la e - ter - ni - dad,

Ré m Fa Ré 7/Fa# Ré 7/La Sib maj7 La m/Do Ré m

la - cean-do por al - gún **cam** - po el **vie**-jo des-can - sa - rá.

**Puente**  
(estrofa 4)

**Interludio** (Inti-Ilhimani)

**Introducción (Recitativo - coro)**



Introducción (recitativo)

Cuan-do el sol se in-cli - na - ba, lo en-con - tré, en un ran - cho som - brí - o, de Lon - quén,

Capodastro V

Gt V.J. *Cejillo en espacio 5 - Tonalidad efectiva RE m (Versión Inti)*  
*(Tonalidad V. Jara : cejillo en el espacio 2 o 3 (Tonalidad efectiva Sol m o DO m))*

Gt V.J. T 6 A B 8

en un ran - cho de po - bres, lo en - con - tré, cuan - do el sol se in - cli - na - ba, en Lon - quén.

Gt V.J. Ré m Fa maj7 (add#11) La m

Gt V.J.

Gt V.J. Lam Fa Lam Fa Lam Fa

Gt V.J.

Estrofas 1 - 3

1. Sus ma - nos sien - do tan vie - jas e - ran fuer - tes pa' tren - zar,

Lam Fa Lam Fa Lam Fa Lam Fa

e - ran ru - das y e - ran tier - - - nas con el cue - ro 'el a - ni - mal.

Lam Do maj7 Do maj7 La 7/Do# Ré m Lam Fa

Gt V.J.

Gt V.J.

(V.J.: RE m)

2. El la - zo co - mo ser - pien - te se en - ros - ca - ba en el no - gal

Lam Fa Lam Fa Lam Fa Ré m/La Fa Lam Fa

(V.J.: FA maj7)

y en ca - da la - zo la hue - lla de su vi - da y de su pan.

Lam Do maj7 La 7/Do# Ré m Lam Sol

Gt V.J.

Gt V.J.





3. **Cuán** - to **tiem** - po **hayen** sus **ma** - nos **y en** su **a** - **pa** - ga - do **mi** - rar.

Gt: *Lam* *Sol* *Ré m/La* *Sol* *Lam* *Sol*

V.J.: *Sol* *Ré m/La* *Sol* *Lam* *Sol*

(\*) Esto compas no existe en la estrofa 7

V.J.: FAmaj7

**Y** na - die ha **di** - cho: es - tá **bue** - no, ya no **de** - bes **tra** - ba - **jar**.

Gt: *Lam* *Do* *La7/Do#* *Famaj7* *Sol6* *Lam* *Fa*

V.J.: *Do* *La7/Do#* *Famaj7* *Sol6* *Lam* *Fa*

**Puente** (estrofa 4) Sin percusión misterioso

4. **Las** som - bras **vie** - nen la **cean** - do la **ul** - ti - maluz del **dí** - a,

Gt: *Ré m/Fa* *Mim/Sol*

V.J.: *Ré m/Fa* *Mim/Sol*

**el** vie - jo **tren** - za u - nos **ver** - sos **pa'** ma - nia - tar la **a** - le - grí - a.

Gt: *Ré m/Fa* *Mim/Sol*

V.J.: *Ré m/Fa* *Mim/Sol*

**Interludio** (Inti-Ilimani)

Gt: *Ré m/La* *Mim/La* *Ré m/La* *Lam9*

V.J.: *Ré m/La* *Mim/La* *Ré m/La* *Lam9*

Gt: *Ré m/Fa* *Lam/Mi* *Ré* *Mi* *Lam*

V.J.: *Ré m/Fa* *Lam/Mi* *Ré* *Mi* *Lam*

**Estrofas 5 - 7**

Como las estrofas 1 - 3, con una excepción: el 3° compas de la estrofa 3 (\*) no existe en la estrofa 7

**Puente**

(estrofa 4)

**Interludio** (Inti-Ilimani)

**Introducción** (recitativo)

Gt: *7*

V.J.: *7*

Gt: *4*

V.J.: *4*

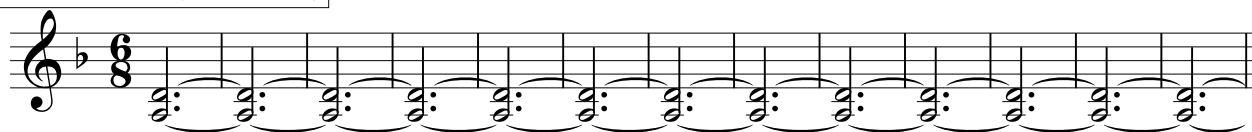






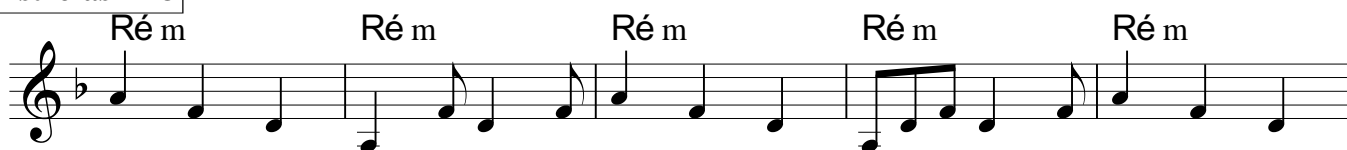


**Introducción (recitativo)**

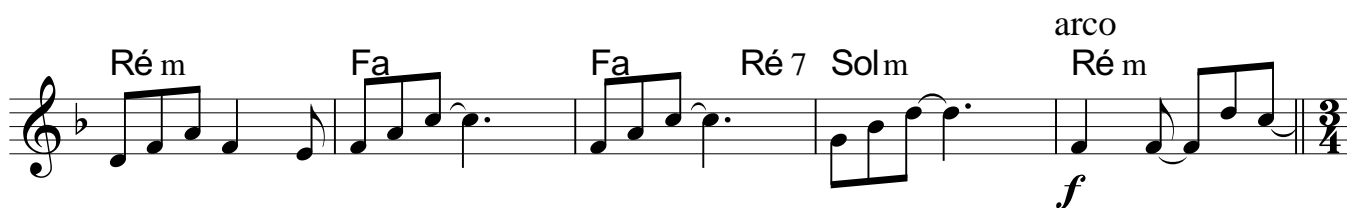


**Estrofas 1 - 3**

Ré m Ré m Ré m Ré m Ré m

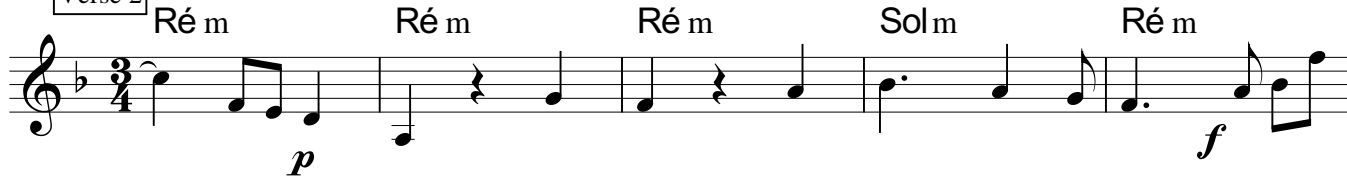


Ré m Fa Fa Ré 7 Sol m arco Ré m

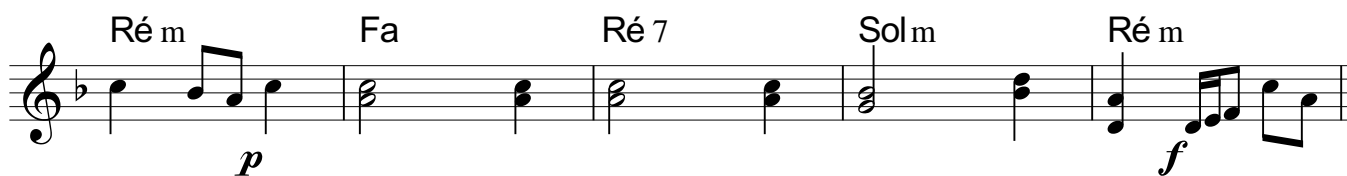


**Verse 2**

Ré m Ré m Ré m Sol m Ré m



Ré m Fa Ré 7 Sol m Ré m



**Verse 3**

Ré m Ré m Ré m Ré m Sol m Ré m



Ré m Fa Ré 7 Sol m arco Ré m



**Puente**  
(estrofa 4)

Bridge

Sol m *Nostalgia*

La m

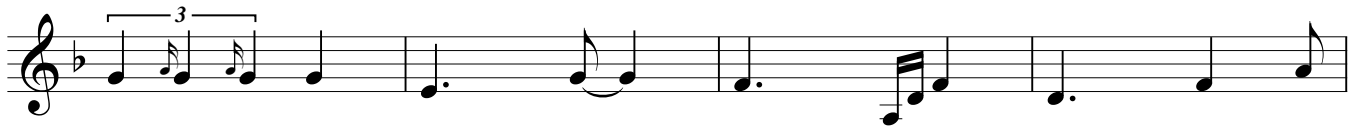
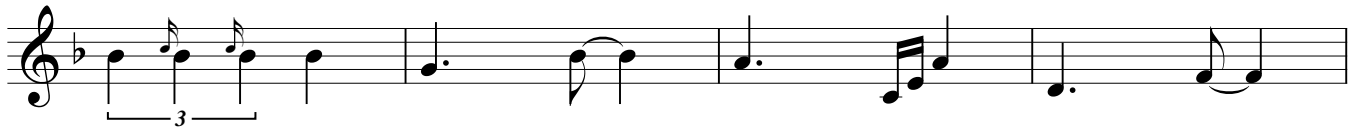


Sol m

La m



**Interludio** (Inti-Ilimani)



**Estrofas (verses) 5-7 : como 1 - 3**

**Puente (bridge)**

**Interludio** *sin repetición pero con esta coda :*



**Introducción (recitativo)**

# Cello

# El Lazo

Victor Jara

(1932 - 1973)

Víctor Jara, album nº3 *Victor Jara*, Odeón 1967  
Inti-Illimani Histórico, album *Esencial*, Macondo 2006

## Introducción (recitativo)

The introduction consists of two staves of music. The first staff is in bass clef, 6/8 time, and features a series of eighth notes with a slur underneath. The second staff is also in bass clef and 6/8 time, starting with a rest followed by a section marked 'pizz.' (pizzicato) with repeat signs, and then continues with eighth notes.

## Estrofas 1 - 3

The first stanza is a single staff of music in bass clef, 3/4 time, consisting of eighth notes. The second stanza is a single staff of music in bass clef, 3/4 time, consisting of eighth notes and ending with a double bar line and a 3/4 time signature.

## Verse 2

Verse 2 consists of two staves of music. The first staff is in bass clef, 3/4 time, and the second staff is in bass clef, 3/4 time, both containing eighth notes.

## Verse 3

Verse 3 consists of two staves of music. The first staff is in bass clef, 3/4 time, and the second staff is in bass clef, 3/4 time, both containing eighth notes.



**Puente**  
(estrofa 4)

**Bridge**

*pizz.*

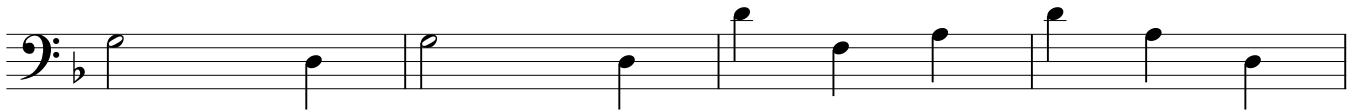


*rit.*



**Interludio** (Inti-Illimani)

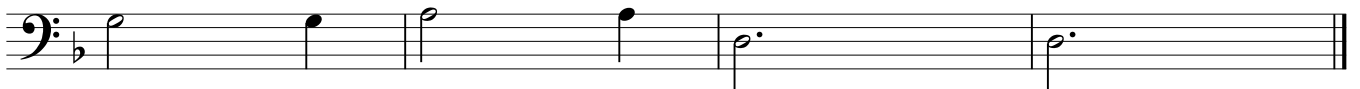
*pizz.*



**Verses 5 - 7 (as verses 1 - 3)**

**Puente (Bridge)**

**Interludio without repeat but with this coda :**



**Introducción (recitativo)**

