



Les Champs Élysées dessinés par Crafty en 1870

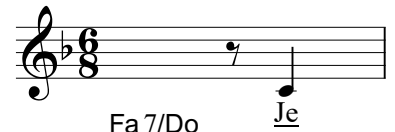
# Les Champs Élysées

Paroles de Pierre Delanoë

Tels qu'interprétés par Joe Dassin  
en 1969 dans son 3<sup>e</sup> album "Joe Dassin"

Musique de  
Mike Wilsh et Mike Deighan

Répertoire des AmuziKs  
Petits Chanteurs de Louvain-la-Neuve



Chords: Fa, Do/Mi, Ré m, Fa 7/Do, Je

m'ba-la-dais sur l'a-ve-nue le cœur ou-vert à l'in-con-nu J'a-

pam pam pam pam...

Chords: Sib, Fa/La 2, Sol/Si, Do 7

vais en-vie de dir' bon-jour à n'im-por-te qui N'im-

pam pa-da-da

Chords: Fa, Do/Mi, Ré m, Fa 7/Do

por-te qui, ce fut toi, je t'ai dit n'im-por-te quoi Il

pam pam...

Chords: Sib, Fa/La, Sol/Si, Do, Fa

suf-fi-sait de te par-ler, pour t'ap-pri-voi-ser

## Refrain

Chords: Fa, La 7, Ré m Instrument, Fa 7

Aux Champs - É - ly - sées, aux

Chords: Sib, Fa, Sol, Do

Champs - É - ly - sées

Chords: Fa, La 7, Ré m, Fa 7

Au so-leil, sous la pluie, à mi-di ou à mi-nuit Il

Chords: Sib, Fa, Sol, Do 7, Fa

y a tout c'que vous vou-lez aux Champs - É - ly - sées

②

Fa Do/Mi Ré m Fa 7/Do

Tu m'as dit "J'ai ren-dez-vous dans un sous - sol a - vec des fous Qui

Sib Fa/La Sol/Si Do 7

viv' la gui-tare à la main, du soir au ma - tin" A -

Fa Do/Mi Ré m Fa 7/Do

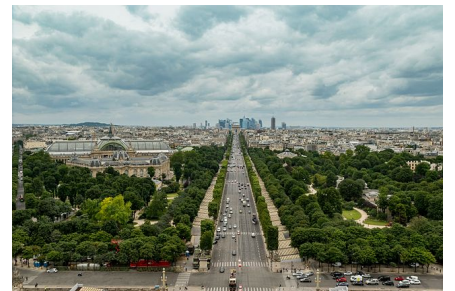
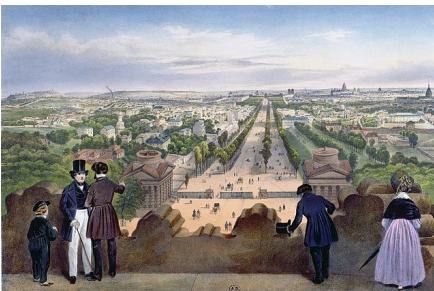
lors je t'ai ac-com - pa-gnée, on a chan-té, on a dan-sé Et

Sib Fa/La Sol/Si Do Fa

l'on n'a mê - me pas pen-sé à s'em - bras - ser

## Instrumental après le 2è refrain

Solm Do Fa Ré m Solm Do Fa



Les Champs Élysées vers 1850, en 1969 (à l'époque de la chanson) et aujourd'hui

③

Fa Do/Mi Ré m Fa 7/Do

Hi - er soir, deux in - con-nus et ce ma-tin sur l'a - ve-nue Deux

Sib Fa/La Sol/Si Do 7

a - mou-reux tout é - tour-dis par la lon-gue nuit Et

Fa Do/Mi Ré m Fa 7/Do

de l'É-toile à la Con-corde, un orchestre à mil-le cordes Tous

Sib Fa/La Sol/Si Do Fa

les oi-seaux du point du jour chan - tent l'a - mour