

La Jardinera

Violeta Parra



Grabando en Santiago en 1957



A proposito del libro de Violeta Parra *Cantos folklóricos chilenos* (con Gastón Soublette): "*Varias claves sobre la inspiración popular de Violeta Parra quedan allí en evidencia (...)* El texto, de la propia artista, detalla el proceso de entrevista, anotación, grabación y fotografía a quince cantores y guitarroneros de zonas entonces campesinas aledañas a Santiago, como Barrancas, Puente Alto y Pirque. El libro es el registro parcial de un largo trabajo de investigación en terreno por casi todo el país que puede considerarse como la más importante formación musical que la mayor compositora chilena eligió darse."

Marisol García
Canción valiente
Ed. B Chile, 2013
p. 27

La Jardinera

Tonada

Violeta Parra
(1917 - 1967)

"Hermanas Parra" (en realidad V. y Isabel Parra) : *La Jardinera*, Odeón 1954

Violeta Parra, Leningradsky Zavod 25501/25502 1955

Violeta Parra, *Chants et Danses du Chili, vol I, Le Chant du Monde* (Francia), 1956

Violeta Parra, album n° 6 : *El folklore de Chile, vol. VIII - Toda Violeta Parra* - Grabación Odeón 1961

Violeta Parra en Ginebra (en vivo, con Gilbert Favre) ; grabación : Genève, 1965; publicación Warner Music Chile 1999

Ángel y Isabel Parra, *La Peña de los Parra*, Demon 1965

Isabel Parra, Demon 1966

Isabel Parra, *Cantos de Violeta*, 1977

2 veces

Guitarra

Pa-

Estrofa 1

ra_ol - vi-dar - me de ti, Voy a cul - ti - var la tie - rra, En
e - lla es - pe-ro_en - con - trar, Re-me - dio pa - ra mi pe - na. A -
quí plan - ta - ré_el ro - sal; De las es - pi - nas más grue - sas, Ten -
dré lis - ta la co - ro-na, Pa-ra cuan-do_en mi te mue - ras. Pa-ra mi tris-

Estribillo

te - za vio - le - ta_a - zul, Clave-li-na ro - ja pa' mi pa - sión, Y pa-ra sa -
ber si me co - rres-pon - de, Desho-jo_unblan - co man-za - ni - llón, Si me quie-re
mu-cho, po-quí - to_o na - da, Tran-qui-lo que - da mi co - ra - zón.

Musical notation for the first system, including a treble clef, key signature of three sharps (F#, C#, G#), and a 3/8 time signature. The notation shows a series of chords and a melodic line. Chords are labeled: Mi6, Si7, Si7, Mi, Mi6, Si7, Si7, Mi, MiSi7Si7, Mi, MiSi7Si7, and Mi. The melodic line ends with a note labeled 'Cre'.

Estrofa 2

Four staves of musical notation for the second stanza. The first staff is the vocal line with lyrics: "cien-do i-rá po - co a po - co, Los a - le-gres pen - sa-mien - tos, Cuan-". The second staff continues the lyrics: "do ya es-tén flo - re - ci - dos, I-rán le-jos tu re-cuer - dos. De". The third staff continues: "la flor de la a - ma - po - la, Se-ré su me - jor a - mi - ga, La". The fourth staff continues: "pon - dré ba - jo la al-mo - ha - da, Pa-ra dor - mir-me tran-qui - la. Pa-ra mi tris-". Chords are labeled: Mi, Mi, Fa#7, Si, La, Mi, Si7, Mi, Mi, Mi, Si7, Mi.

Estribillo

Musical notation for the first system of the chorus, including a treble clef, key signature of three sharps, and a 3/8 time signature. The notation shows a series of chords and a melodic line. Chords are labeled: Mi6, Si7, Si7, Mi, Mi6, Si7, Si7, Mi, MiSi7Si7, Mi, Mi Si7 Si7, and Mi. The melodic line ends with a note labeled 'Co'.

Estrofa 3

Four staves of musical notation for the third stanza. The first staff is the vocal line with lyrics: "go - llo de to - ron - jil, Cuan-do me au-men - ten las pe - nas, Las". The second staff continues the lyrics: "flo - res de mi jar-dín, Han de ser mis en - fer-me - ras. Y". The third staff continues: "si a-ca - so yo me au-sen - to, An - tes que tu te a - rre-pien - tas, He -". The fourth staff continues: "re - da-rás es - tas flo - res, Ven a cu - rar-te con e - llas. Pa-ra mi tris-". Chords are labeled: Mi, Mi, Fa#7, Si, La, Mi, Si7, Mi, Mi, Mi, Si7, Mi.

Estribillo

Fuentes

Toda Violeta Parra (1960-61) : <https://www.youtube.com/watch?v=4mo5SK5nPZs>

En vivo en Ginebra (1965) : <https://www.youtube.com/watch?v=wLOOH3sEKO4>

<https://www.youtube.com/watch?v=cKWJzaymXPQ>



La Jardinera

Violeta Parra
(1917 - 1967)

Tonada

Arreglo vocal
La Oreja Rota

Guitarra **Mi** **Mi6** **Si7** **Si7** **2 veces**

Mi **Mi** **Si7** **Si7** **Mi** **Mi** **Si7** **Si7** **Mi**

S **Estrofa 1**

T 1 (A) **Mi** **Mi** **Fa#7**

Canción

Pa-ra_ol-vi-dar - me ____ de ti, Voy a cul-ti-var la tie -

ra_ol-vi-dar - me ____ de ti, Voy a cul - ti - var la tie - rra, En

Pa-ra_ol - vi-dar me ____ de ti, Voy a cul-ti-var

Pa-ra_ol-vi-dar - me de ti, Voy a cul-ti-var la tie - rra,

S

T 1 (A) **La** **Mi** **Si7** **Mi**

Canción

rra, En e - lla_es-pe-ro_en-con - trar, Re-me-dio pa - ra mis pe -

e - lla_es-pe-ro_en-con - trar, Re-me-dio pa - ra mis pe - nas. A -

la tie - rra, En e - lla_es-pe-ro_en-con - trar, Re-me-dio pa-ra

En e - lla_es-pe - ro_en-con - trar, Re-me-dio pa-ra mis pe - nas.

S
 nas. A - quí plan-ta - ré_el ____ ro - sal; De las es-pi - nas más grue -
 Mi Mi Fa#7 Si

T 1
 (A) Canción
 quí plan-ta-ré_el ____ ro - sal; De las es - pi - nas más grue - sas, Ten-

T 2
 mis pe - nas. A - quí plan-ta - ré_el ____ ro - sal; De las es-pi - nas

B
 A - quí plan-ta - ré_el ro - sal; De las es-pi - nas más grue - sas,

S
 sas, Ten - dré lis-ta la co - ro - na, Pa-ra cuando_en mi
 La Mi Si7 Mi

T 1
 (A) Canción
 dré lis-ta la co - ro-na, Pa-ra cuando_en mi te mue - ras. Pa-ra mi tris-

T 2
 más grue - sas, Ten - dré lis-ta la co - ro - na, Pa-ra cuando_en mi

B
 Ten - dré lis-ta la co-ro - na, Pa-ra cuando mue - ras.

S
 Estribillo
 Pa-ra mi tris-te - za vio - le-ta_a - zul, Cla-ve-li-na ro - ja pa' mi pa - sión,
 Fa#7 Si Fa#7 Si

T 1
 (A) Canción
 te - za vio - le-ta_a - zul, Cla-ve-li-na ro - ja pa' mi pa - sión, Y pa-ra sa-

T 2
 Pa-ra mi tris-te - za vio - le-ta_a - zul, Cla-ve-li-na ro - ja pa'

B
 Pa-ra mi tris - te - za vio - le-ta_a - zul, Cla-ve-li-na ro - ja pa' mi pa -

Fuentes

Toda Violeta Parra (1960-61) : <https://www.youtube.com/watch?v=4mo5SK5nPZs>

En vivo en Ginebra (1965) : <https://www.youtube.com/watch?v=wLOOH3sEKO4>

<https://www.youtube.com/watch?v=cKWJzaymXPQ>



S
T 1
(A)
Canción
T 2
B

Y pa-ra sa-ber si me co-rres-pon - de, Des-ho-jo un blan - co man - za - ni - llón.
ber si me co-rres-pon - de, Des-ho-jo un blan - co man-za - ni - llón. Si me quie-re
mi pa - sión, Y pa-ra sa-ber si me co-rres-pon - de, Des-ho-jo un blan - co man -
sión, Y pa-ra sa-ber si me co-rres-pon - de, Des-ho-jo un blan - co man-za - ni -

S
T 1
(A)
Canción
T 2
B

Si me quie-re mu - cho, po - qui-to_o Tran - qui - lo que-da mi co-ra - zón.
mu - cho, po-qui - to_o na - da, Tran - qui-lo que - da mi co-ra - zón.
za - ni - llón. Si me quie-re Tran - qui-lo que-da mi co - ra zón.
llón. Si me quie-re mu - cho, Tran-qui - lo que-da mi co-ra - zón.

T 1
(A)
Canción

Mi6 Si7 Si7 Mi Mi6 Si7 Si7 Mi Mi Si7 Si7 Mi Mi Si7 Si7 Mi

Cre-

S
Estrofa 2
T 1
(A)
Canción
T 2
B

Cre - cien-do i-rá po - co_a po - co, Los a-le-gres pen - sa - mien -
cien-do i-rá po - co_a po - co, Los a - legres pen - sa - mien - tos, Cuan -
Cre-cien - do i-rá po - co_a po - co, Los a - le-gres pen -
Cre-cien-do i-rá po - co_a po - co, Los a-le-gres pen - sa - mien - tos,

S
 tos, Cuan-do ya es-tén flo-re-ci-dos, I-rán le-jos tu re-cuer-
 La Mi Si7 Mi

T 1
 (A)
 Canción
 do ya es-tén flo-re-ci-dos, I-rán le-jos tu re-cuer-dos. De

T 2
 sa-mien-tos, Cuando ya es-tén flo-re-ci-dos, I-rán le-jos tu

B
 Cuan-do ya es-tén flo-re-ci-dos, I-rán le-jos tu re-cuer-dos.

S
 dos. De la flor de la a-ma-po-la, Seré su me-jor a-mi-
 Mi Mi Fa#7 Si

T 1
 (A)
 Canción
 la flor de la a-ma-po-la, Se-ré su me-jor a-mi-ga, La

T 2
 re-cuer-dos. De la flor de la a-ma-po-la, Se-ré su me-jor

B
 De la flor de la a-ma-po-la, Se-ré su me-jor a-mi-ga,

S
 ga, La pon-dré ba-jo la al-mo-ha-da, Pa-ra dor-mir-me
 La Mi Si7 Mi

T 1
 (A)
 Canción
 pon-dré ba-jo la al-mo-ha-da, Pa-ra dor-mir-me tran-qui-la. Pa-ra mi tris-

T 2
 a-mi-ga, La pon-dré ba-jo la al-mo-ha-da, Pa-ra dor-mir-me

B
 La pon-dré ba-jo la al-mo-ha-da, Pa-ra dor-mir-me

T 1
 (A)
 Canción
 Mi6 Si7 Si7 Mi Mi6 Si7 Si7 Mi MiSi7Si7 Mi MiSi7Si7 Mi

Estrofa 3

S
Mi Co go - llo de to - ron - jil, Cuan-do me au - men - ten las pe -

T 1
(A)
Canción
8 go - llo de to - ron - jil, Cuan-do me au - men - ten las pe - nas, Las

T 2
8 Co - go - llo de to - ron - jil, Cuan-do me au - men - ten

B
Co - go - llo de to - ron - jil, Cuan-do me au - men - ten las pe - nas,

S
nas, La Las flo - res de mi jar - dín, Han de ser mis en - fer - me -

T 1
(A)
Canción
8 flo - res de mi jar - dín, Han de ser mis en - fer - me - ras. Y

T 2
8 las pe - nas, Las flo - res de mi jar - dín, Han de ser mis en -

B
Las flo - res de mi jar - dín, Han de ser mis en - fer - me - ras.

S
ras. Y si a - ca - so yo me au - sen - to, An - tes que tu te a - rre - pien -

T 1
(A)
Canción
8 si a - ca - so yo me au - sen - to, An - tes que tu te a - rre - pien - tas, He -

T 2
8 fer - me - ras. Y si a - ca - so yo me au - sen - to, An - tes que tu te a -

B
Y si a - ca - so yo me au - sen - to, An - tes que tu te a - rre - pien - tas,

La Jardinera

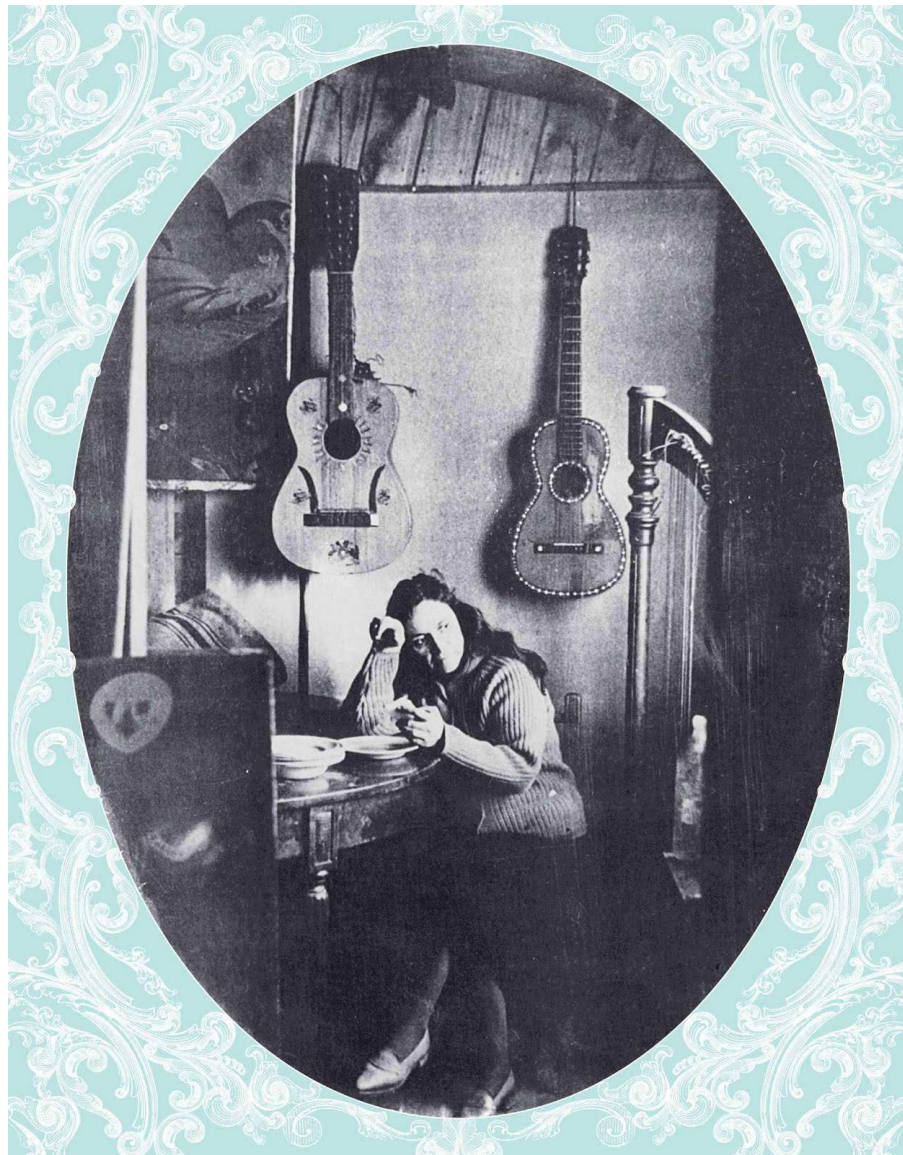
JAR-9

S
tas, He - re - da - rás es - tas flo - res, Ven a cu - rar - te
La Mi Si7 Mi

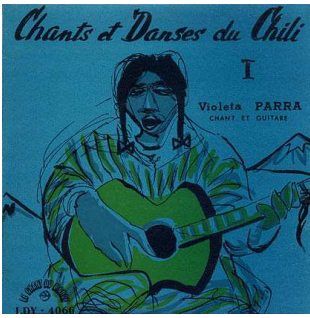
T 1
(A)
Canción
re - da - rás es - tas flo - res, Ven a cu - rar - te con e - llas. Pa - ra mi tris -

T 2
rre - pien - tas, He - re - da - rás es - tas flo - res, Ven a cu - rar - te

B
He - re - da - rás es - tas flo - res, Ven a cu - rar - te



La Jardinera



1956



1965



1966



1977



1997

